



2026

서울지식재산센터 사업소개

Seoul Intellectual Property Center | 2026

서울시민과 중소기업을 대상으로 지식재산권 창출·보호·교육·IP스타기업육성 등 고객의 요구에 기반한 지식재산 종합 서비스를 제공하여 서울시민·중소기업의 지식재산 애로해결과 지식재산경영을 통한 성장동력 창출에 도움을 드리고 있습니다.

VISION

서울 유일 지식재산 전문기관으로서
글로벌 지식재산 도시 서울특별시 구현 지원

MISSION

AI 중심의 지식재산 혁신과 기업 브랜드·디자인 경쟁력 제고를
통해 서울 기업의 IP가치 창출과 성장 기반을 강화



서울지식재산센터 지원사업

지식재산권 창출 + 지식재산권 보호

- 서울 소재 중소기업의 지식재산 바우처 지원
- 지식재산 분쟁예방 컨설팅 및 침해 대응 지원

사업목표

기업 성장 단계별 지식재산 서비스 제공

<p>중소기업</p> <p>지식재산권 창출지원</p> <ul style="list-style-type: none"> • 지식재산권 바우처 • K-브랜드 해외 권리화 <p>#해외특허출원 #해외상표디자인출원 #특허기술가치평가</p>	<p>중소기업</p> <p>지식재산권 보호지원</p> <ul style="list-style-type: none"> • 기술보호지원단 운영 • 지식재산권 심판·소송 지원 <p>#심판·소송 #기술보호컨설팅</p>	<p>예비창업자</p> <p>IP디딤돌 프로그램</p> <ul style="list-style-type: none"> • 아이디어 기초상담 및 특허출원 지원 • IP기반 창업교육 등 <p>#예비창업자 #기술기반창업</p>	<p>창업기업</p> <p>IP나래 프로그램</p> <ul style="list-style-type: none"> • IP 컨설팅 및 특허출원 <p>#IP기술경영컨설팅</p>
<p>중소기업</p> <p>지식재산 긴급지원</p> <ul style="list-style-type: none"> • 특허맵 • 디자인개발 • 브랜드개발 <p>#IP컨설팅 #디자인전략 #브랜드전략</p>	<p>소상공인, 전통시장 등 소상공인 단체</p> <p>소상공인 IP창출지원</p> <ul style="list-style-type: none"> • 국내상표출원 • 브랜드&디자인개발 • 공동브랜드개발 <p>#국내상표출원 #브랜드&디자인개발 #공동브랜드개발</p>	<p>수출중소기업</p> <p>글로벌 IP스타기업 육성</p> <ul style="list-style-type: none"> • 해외 수출 중소기업 IP기반 컨설팅, 3개년 종합 지원 <p>#해외특허맵 #해외특허출원/OA/등록</p>	<p>서울시민</p> <p>지식재산 인식제고 교육</p> <p>서울 소재 창업지원기관 연계, 수요 맞춤형 지식재산 인식제고 교육</p> <p>#IP교육 #창업교육</p>

서울지식재산센터 운영 사업

CONTENTS



서울지식재산센터 소개	02
서울지식재산센터 운영 사업	02

01 지식재산권 창출·보호·교육 지원 04

01-1 지식재산권 창출 지원	04-05
01-2 지식재산권 보호 지원	06-07
01-3 지식재산권 교육 지원	07

02 지식재산 활용 창업·성장지원 08

02-1 글로벌 IP스타기업 육성	08
02-2 지식재산 긴급지원	09
02-3 소상공인 IP창출지원	10-11
02-4 IP나래 프로그램	12
02-5 IP디딤돌 프로그램	13

03 서울지식재산센터 지원사업 문의 14

01-1

지식재산권 창출 지원

“중소기업이 지식재산 니즈에 맞는 서비스를
바우처 형태로 지원 받을 수 있도록 하여,
실질적인 지식재산 애로를 해소”

지식재산권 바우처

지원대상

서울 소재 중소기업

※ 바이오·의료, 인공지능(AI), 핀테크, 로봇, 창조산업 등 핵심 산업 집중 지원

지원규모

20개사, 기업 당 최대 500만원 지원 (지원금액은 자부담금30% 제외 금액)

공고방법

홈페이지 (www.ipseoul.kr) 사업공고, 연 1회 (3월) 신청·접수

지원 항목	세부	정산 한도	지원 한도	
해외 권리화	PCT	국제단계	380만원 이하	266만원 이하
		국내단계	715만원 이하	500만원 이하
	특허·실용신안	715만원 이하	500만원 이하	
	디자인	400만원 이하	280만원 이하	
	상표	350만원 이하	245만원 이하	
	해외OA	300만원 이하	210만원 이하	
IP 조사분석	선행자료 조사·분석 보고서	100만원 이하	70만원 이하	
	특허맵 결과 보고서	715만원 이하	500만원 이하	
특허기술 가치평가 컨설팅	기술가치 평가 보고서	715만원 이하	500만원 이하	
기술이전 중개 컨설팅	특허기술 판매 또는 구매 (라이선싱) 중개 결과물	715만원 이하	500만원 이하	
영업비밀 보호 컨설팅	영업비밀 원본 증명서비스	50만원 이하	35만원 이하	

※ 지원 한도는 세부 항목별 건당 기준이며, 동일 기업의 사업 전체 지원금은 최대 500만원을 초과할 수 없음



02-2222-3863



POINT

- 1 사업 신청 이후 IP 서비스를 진행한 건만 지원 대상으로 인정
- 2 사업신청서/중소기업 인증서류/신청자격에 대한 확인서 제출

01-1

지식재산권 창출 지원

“ 해외 진출을 추진 중이거나 초기 단계에 있는 K-뷰티·패션 기업의 상표·디자인 보호 기반 구축을 위해 해외권리화 비용을 지원 ”

K-브랜드 해외 권리화

지원대상

서울 소재 K-브랜드 기업

- ※ K뷰티·패션 관련 소비재 기업 중점 지원
- ※ K-브랜드 기업: 화장품·패션 분야 제품을 기반으로 해외 진출을 추진하며, 상표·디자인 권리 확보가 필요한 중소기업
- ※ 개인사업자의 경우 대표자의 주민등록상 주소지가 서울시일 것
- ※ 사업 신청 시부터 비용 지급 시까지 지원 자격을 유지

지원규모

10개사, 기업 당 최대 500만원 지원 (지원금액은 자부담금30% 제외 금액)

공고방법

홈페이지 (www.ipseoul.kr) 사업공고, 연 1회 (3월) 신청·접수

지원 항목	세부	정산 한도	지원 한도
해외 권리화	상표	350만원 이하	245만원 이하
	디자인	400만원 이하	280만원 이하

※ 지원 한도는 세부 항목별 건당 기준이며, 동일 기업의 사업 전체 지원금은 최대 500만원을 초과할 수 없음



02-2222-3863



POINT

- 1 사업 신청 이후 IP 서비스를 진행한 건만 지원 대상으로 인정
- 2 사업신청서/중소기업 인증서류/신청자격에 대한 확인서 제출



01-2

지식재산권 보호 지원

“서울시민 및 서울 소재 중소기업을 대상으로 지식재산권 보호와 관련된 전문가의 컨설팅을 제공하여, 지식재산 분쟁의 사전 예방 및 체계적 대응 역량을 강화하고자 함”

기술보호지원단 운영

지원대상

서울시민 및 서울 소재 중소기업

- ※ 개인사업자의 경우 대표자의 주민등록상 주소지가 서울시일 것
- ※ 사업 신청 시부터 비용 지급 시까지 지원 자격을 유지할 것
- ※ 단순 아이디어 상담 및 출원 상담은 지원 대상에서 제외됨

지원규모

기업, 개인별 연간 최대 1건 지원

공고방법

홈페이지 (www.ipseoul.kr) 사업공고, 수시 신청·접수

지원 항목	세부	
기술보호 사전진단	기술보호 및 분쟁 가능성을 사전에 점검하는 단기 자문	
기술보호지원단	국내 지식재산권에 대한 보호 프로세스 계획 및 적용 자문	
무효조사	특정 특허, 상표, 디자인에 대한 무효 가능성 검토	
(비)침해감정	지식재산권에 대한 침해 또는 비침해 가능성 감정	
국내	기술계약 자문	국내 지식재산권 사용, 이전 계약 등에 대한 자문
수출입 통관 침해품 감정 현장지원	세관 단계에서 침해 의심 제품 발생 시 감정 전문가 지원	
심층 컨설팅	위조상품 모니터링	국내 온라인 오픈마켓에 유통중인 위조상품 모니터링
지식재산권 세관등록	지식재산권 전문가 컨설팅을 통한 세관 등록 검토 및 절차 지원	
기술보호자문	해외 지식재산권에 대한 보호 프로세스 계획 및 적용 자문	
무효조사	특정 해외 특허, 상표, 디자인에 대한 무효 가능성 검토	
(비)침해감정	해외 지식재산권에 대한 침해 또는 비침해 가능성 감정	
해외	기술계약 자문	해외기업과의 지식재산권 사용, 이전 계약 등에 대한 자문
위조상품 모니터링	해외 온라인 오픈마켓에 유통중인 위조상품 모니터링	
상표분쟁예방 컨설팅	수출예정국가에서의 상표분쟁가능성 및 회피방안 자문	

※ 기술보호 사전진단 지원은 예산 범위 내에서 선착순 또는 검토 후 지원 여부가 결정될 수 있음

※ 해외 컨설팅은 해외 진출 기업 또는 해외 분쟁 관련 증빙이 있는 경우 지원

※ 본 사업은 상기 항목에 대한 상담 및 컨설팅을 지원하는 사업으로 신청인에게 비용이 지급되지 않음

※ 본 사업은 법률대리, 소송대리 및 감정서 발급 등 법적 효력이 있는 업무는 수행하지 않음



02-2222-3863



POINT

- 1 기술보호 사전진단 : 지식재산권 보호 관련 기초상담(2시간 이내)
심층컨설팅 : 지식재산권 보호 전략 수립 및 맞춤형 컨설팅, 결과보고서 제출
- 2 사업신청서/사건서류/신청자격 입증서류/신청자격에 대한 확인서 제출

01-2 지식재산권 보호 지원

“ 서울 소재 중소기업 또는 서울시민에게 지식재산권과 관련된 분쟁이 발생한 경우, 전문가 컨설팅 및 심판·소송 비용 일부를 지원하여 분쟁 대응 역량을 강화하고자 함 ”

지식재산권 심판·소송 지원

지원대상

서울시민 및 서울 소재 중소기업
※ 개인사업자의 경우 대표자의 주민등록상 주소지가 서울시일 것
※ 지원 자격은 심판/소송의 당사자를 기준으로 판단
※ 사업 신청 시부터 비용 지급 시까지 지원 자격을 유지할 것

지원규모

기업, 개인별 연간 최대 1건 지원(경고장/정보제공 2건 지원 가능)

공고방법

홈페이지 (www.ipseoul.kr) 사업공고, 수시 신청·접수

지원 항목	세부
상표출원/등록 이의신청, 특허취소신청, 상표등록 불사용취소심판	최대 150만원/건
무효심판	최대 350만원/건
특허정정심판 및 특허법/실용신안법/상표법/디자인보호법에 규정된 당사자계 심판	최대 200만원/건
지식재산권 가처분 및 소송 ※ 특허, 상표, 디자인, 저작권, 부정경쟁방지법 및 공정거래법 분쟁	최대 500만원/건
해의 분쟁 ※ 특허, 상표, 디자인, 저작권, 부정경쟁방지법 및 공정거래법 분쟁	최대 1,000만원/건
	최대 2,000만원/건
서울국제중재센터 시설 이용	최대 115만원/건
경고장/정보제공	최대 50만원/건
소송보험	최대 150만원/건

※ 총 수입료의 90% 한도 내에서 지원하며, 예산 잔액 및 사업 운영 여건에 따라 지원 한도 내에서 지원 금액이 조정될 수 있음
※ 소송보험의 경우, 중기부 중소기업기술보호 정책보험 사업(지식재산권 피소대응, 소송제기)의 연계지원으로써, 정책보험지원사업 신청 후 서울지식재산센터에 별도 신청해야 함



02-2222-3863

POINT

- 1 사업공고일 이후 신규 개시된 심판·소송 사건만 지원
- 2 사업신청서/사건서류/신청자격 입증서류/신청자격에 대한 약속서 제출



01-3 지식재산권 교육 지원

“ 지식재산에 대한 인식을 높이기 위한 제도이해, 기술보호, 분쟁사례 등 대상·주제·산업별 맞춤교육 운영 ”

지원대상

서울시민, 중소기업 임직원, 창업예정자, 소상공인

지원분야

대상, 주제, 산업별 맞춤 교육

지원규모

25회/년 ※ 지원규모 도달 시 마감될 수있음

추진절차

수요 발굴/교육 신청 → 교육 실시(내외부 전문가) → 만족도 조사

교육안내

홈페이지 (www.ipseoul.kr) 사업공고, 수시 신청·접수



02-2222-3856

POINT

- 1 사전 교육 장소, 일정, 커리큘럼 협의, 만족도 조사 협조 필수
- 2 강사료 이외 프로그램 추진 관련 예산은 수요처 부담



02-1

글로벌 IP스타기업 육성

“ 해외진출 중소기업을 선정 3년간
지식재산권 종합지원 통해
글로벌 IP 강소기업으로 육성 ”

지원대상

서울 소재 중소기업으로 수출실적 보유 또는 당해년도 수출 예정기업

신청일정

매년 초(1~2월 내외)

※ 수출역량(현장실사 진행), 사업계획, 기업역량, 사업비전을 평가하여 선정

※ 선정 규모는 매년 상이함

지원내용

3년(매년 연차평가를 통해 최대 3년간 지원)

공고방법

지역지식재산센터 사업관리시스템에서 온라인 신청서 작성·제출

• 신청링크 : pms.ripc.org/

구분	지원내용	비고
해외권리화	해외 특허·상표·디자인 출원비용 및 중간대응(OA) 비용 및 등록비용 중 일부를 지원함으로써 해외 지식재산권 권리확보 지원	<ul style="list-style-type: none"> 특허(PCT국제) : 228만원 이내 특허(개별국) : 570만원 이내 상표/디자인 : 210만원/240만원 이내
특허기술홍보영상제작	국내 등록된 특허기술을 국내/외 홍보 마케팅으로 활용할 수 있도록 3D 영상제작 지원	900만원 이내
해외특허맵	특허에 대한 맞춤형 조사/분석을 통해 R&D 방향 제시 및 특허 활용전략 수립 및 보고서 제작	1,800만원 이내
해외디자인맵	디자인에 대한 맞춤형 조사/분석을 통해 디자인 개발 방향 제시 및 디자인 활용전략 수립 및 보고서 제작	1,800만원 이내
디자인 개발	제품 디자인, 포장 디자인, 또는 제품을 기반으로 화상으로 구현되어 인식되는 디자인에 대한 개발 (UX·UI·GUI)	1,600만원 이내
브랜드개발	비영어권 국가 현지의 언어/문화/상황 등을 고려한 브랜드 네이밍, 기업브랜드(CI), 제품 브랜드(BI) 신규 개발 또는 리뉴얼	2,700만원 이내
기업 IP 경영 진단 구축	중소기업의 글로벌 IP 경영 역량을 외부 전문기업이 진단하고, 해외 진출에 필요한 지식재산 전략 수립 및 추진	1,300만원 이내
브랜드 & 디자인컨버전스	제품디자인 또는 브랜드 개발에 포장디자인, 목업 등 융합개발	2,400만원 이내
특허 & 디자인컨버전스	단순한 외관 위주의 디자인 개발을 탈피, 특허·기술 중심의 디자인 개발	3,300만원 이내



02-2222-3866



POINT

- 1 글로벌 IP 스타기업 선정 기업에 한하여 지원함
- 2 기업분담금 : 현금20%+현물20% (단, 해외권리화 : 현금 40%)

02-2

지식재산 긴급지원

“ 지식재산 관련 애로사항을
발굴하고 기업 현안에 따른
맞춤형 IP 지원 프로그램 제공 ”

- 지원대상** 서울 소재 중소기업
※ 「중소기업 기본법」 제2조 및 동법 시행령 제3조에 의거
- 신청일정** 예산 소진 시 마감
※ 총 3회차 모집 예정(1회차(2월), 2회차(5월), 3회차(7월) 예정)
※ 회차별 일정은 사정에 의해 변동될 수 있음
- 지원내용** 지식재산 전문가의 IP현안 진단을 통해 컨설턴트 직접 컨설팅 제공
※ 분야별 외부 전문기관 연계 맞춤형 특허·디자인전략 및 디자인·브랜드개발, 특허기술홍보영상제작, 국내·해외출원비용 등
※ 기업당 총 2개년(연속지원 가능) 지원 가능하며, 신청 건별 심사 과정 필요 (지원 건별로 복수 접수)
- 지원규모** 기업 당 2,000만원 이내(지원금 합산 기준, 자부담 제외)
※ 단, 제품 디자인 개발 및 목업 연계 지원 시 정부지원금 일부 초과 가능
- 공고방법** 지역지식재산센터 사업관리시스템에서 온라인 신청서 작성 · 제출
• 신청링크 : pms.ripc.org/



02-2222-3862



POINT

- 1 지식재산 긴급지원, 소상공인 IP창출지원, IP나래 프로그램 사업 간 당해 연도 중복지원 가능하나, 지원건수는 최대 2건으로 제한
- 2 동일한 내용에 대해 타 기관에서 동일한 사업을 지원받은 경우 지원 취소 및 지원금 환수될 수 있음
- 3 기업분담금 : 40%(현금20%+현물20%)
 - 소상공인, 여성기업, (예비)사회적기업의 경우 현금 10%+현물 30% 적용(증빙 제출)
 - 국내·해외출원지원의 경우 현금 40%



02-3

소상공인 IP창출지원

“ 소상공인의 피해를 예방하고, 소상공인이 보유한 상표 등의 권리 확보 지원 ”

소상공인 상표출원지원

지원대상

서울 소재 소상공인

- ※ [소상공인기본법] 제 2조에 따른 소상공인(사업자등록증 보유)
- ※ 전통시장 및 상점가, 소상공인단체 등을 포함(전문컨설턴트 상담 후 지원 결정)

신청일정

예산 소진 시 마감

- ※ 회차별 일정은 사정에 의해 변동될 수 있음

지원내용

현안에 따른 기초상담 및 교육, 상표 출원 지원

지원규모

대리인 수수료 및 관납료 60만원 이내(기업분담금 20% 포함) 2건 이내

공고방법

지역지식재산센터 사업관리시스템에서 온라인 신청서 작성 · 제출

- 신청링크 : pms.ripcc.org/

구분	지원내용	비고
상표출원 지원	60만원	60만원

※ 본 지원사업은 상담 및 출원시 발생하는 출원관납료/수수료, 등록시 성공보수 등을 지원

※ 소상공인은 등록(출원 후 약 15개월 내외 소요)시 발생하는 등록 관납료 부담

※ 선정기업 대상으로 필요 및 잔여예산에 따라 후속지원(레시피특허, 디자인) 가능

※ 사업 신청시 안내되는 IP교육(온라인 수료) 참여시 분담금 면제(현금+현물)

- 소상공인 IP 인식제고 교육 바로가기 → <https://pms.ripcc.org/edu>



02-2222-3867



POINT

- 지원제외 대상 확인
 - 지원제외 업종(유흥향락, 전문업종, 금융·보험업, 부동산업 등)
 - 사업자등록증 상 대표자가 아닌 경우
 - 휴 · 폐업 소상공인, 금융기관 불량거래자 등
 - 프랜차이즈 가맹점, 프랜차이즈 가맹사업본부 중 가맹점이 있는 경우
 - 기타, 서울지식재산센터에서 지원이 불가능하다고 판단하는 경우
- 소상공인 분담금 20%(현물10%+현금10%)
 - 분담금 : 133,320원(현물 및 현금)
 - 사업 신청시 안내되는 IP교육(온라인 수료) 참여시 분담금 면제(현금+현물)
 - 소상공인 IP 인식제고 교육 바로가기 ☞ <https://pms.ripcc.org/edu>
- 지원금액은 서울지식재산센터에서 선정된 상표출원 전문기관 (특허사무소)으로 지원

02-3

소상공인 IP창출지원

“ 소상공인의 안정적 성장을 돕기 위해
시장·제품 특성이 반영된 브랜드와 디자인
융합개발 지원하고 권리 확보 지원 ”

소상공인 IP창출 종합패키지 (브랜드+포장디자인)

지원대상

서울 소재 소상공인
※ [소상공인기본법] 제 2조에 따른 소상공인(사업자등록증 보유)

신청일정

5월 중순 (4주간) 모집

지원내용

브랜드개발 + 포장디자인개발 및 권리화
- 브랜드 개발(네이밍, 로고, 캐릭터 등)
- 디자인 개발(포장디자인)
• 과업 내용은 담당컨설턴트, 수혜소상공인, 전문 협력기관 간 협의하여 조정
- 지원 금액은 RIPC POOL에 등록된 전문 협력기관(브랜드&디자인 업체)에 지원됨

지원규모

2,200만원 (지원금 기준 1,760만원) (과업기간 100일)
- 소상공인 분담금 20%(현물10%+현금10%), 지식재산처 납부 수수료는 수혜자 부담
- 지원 금액은 RIPC POOL에 등록된 브랜드&디자인 전문 협력기관에 지원됨

신청방법

지역지식재산센터 사업관리시스템에서 (pms.ripc.org/) 회원가입 후
온라인 신청

지원절차

접수 → 현장실사 → 선정심의위원회(지원여부 결정, 7월) → 협력기관(수행사)
매칭 → 지원 (8월 ~, 착수·중간·종료 보고 등 최소 3회의 미팅 필수)
• 선정심의위원회는 소상공인의 대면 발표 없음 (서류심사로 진행)
• 협력기관 추천은 지역지식재산센터에서 결정하며, 추천된 협력기관(5개) 중
소상공인이 1개의 수행사 선택
• 위 일정은 사업추진 상황에 따라 변경 가능(담당 컨설턴트의 안내에 따름)



02-2222-3867



02-4

IP나래 프로그램

“신규 R&D 방향 설정 및 강한 특허권 창출 등 IP기술경영전략 컨설팅을 통해 창업 초기기업의 지속적 성장을 도모”

지원대상

서울 소재 기술기반 창업기업 (창업 7년 이내)

※ 신산업분야 창업의 경우 10년 이내

신청일정

연 2회 (2월, 5월)

지원내용

100일 내외의 기간 동안 전문가 밀착 맞춤형 IP(지식재산) 기술경영 융·복합 컨설팅 지원

- IP 기술전략 : 유망기술 도출, 강한 특허권 확보, 경쟁사 기술 분석, IP분쟁 예방전략 수립, 특허포트폴리오 및 R&D 방향성 구축
- IP 경영전략 : IP인프라/조직 구축, IP금융, IP사업화 전략 수립, 상표/디자인 컨설팅 등

지원규모

15,000천원 이내 (기업분담금 40% 별도)

공고방법

지역지식재산센터 사업관리시스템에서 온라인 신청

- 신청링크 : pms.ripc.org



02-2222-3864



POINT

- 1 기업분담금 : 40%(현금20%+현물20%)
 - 기업분담금 중 현물은 사업 참여 인력에 대한 현물 대응
 - 단, 전년도 매출이 없거나(금년도 창업기업 해당 없음) (예비)사회적기업, 여성기업, 청년기업, 장애인 기업의 경우 현금15% (현물25%)로 기업분담금 감면
- 2 결과물 : 국내 특허 출원(1건) 및 IP기술경영 융·복합 컨설팅 결과 보고서



02-5

IP디딤돌 프로그램

“ 예비창업자의 창업아이디어
고도화·특허출원·3D모델링 지원 등
IP기반 창업촉진 ”

지원대상

서울시민으로서 기술기반 창업을 준비하는 예비창업자

- ※ 당해연도 1월 1일 이후 창업자(사업자등록증 기준) 신청 가능
- ※ 폐업 후 업종을 추가/변경하여 재창업 예정인 자 (총사업자등록내역 제출)
- ※ 부동산임대업 영위기업 대표(직원을 고용하지 않고 부동산임대업만을 영위하는 개인사업자는 가능하며, 사업자 등록증 상 타 업종을 복수로 영위하고 있는 경우 신청 불가)

신청일정

수시(3월 ~ 예산 소진 시 까지)

지원내용

지원 항목	세부	
아이디어 기초상담	지식재산 전문컨설팅	서울지식재산센터 전문컨설턴트를 통한 아이디어 권리화 가능성 상담(2026년 예산 소진 시까지 수시 상담)
	지원 내용	국내특허출원을 위한 대리인 수수료 (170만원 이내, 1인 1건) ※ 1차 중간사건(Office Action) 대응비용 포함
아이디어 고도화 및 권리화 (국내특허출원)	신청자 본인 부담	나라장터 공개입찰로 선정된 전담 특허법인 배정 대리인 수수료 중 약 34만원 (지원액의 20%) ※ IP창업스쿨 교육(32시간) 수료 시 환급 가능 (수료 연도 및 다음해까지, 최초 1건 한정) 출원료·심사청구료 등 지식재산처 관납료 (환급 불가)

※ 지원금 및 개인부담금은 총사업비 기준금액으로 계산한 금액이며, 기준금액은 선정 후 협약 시점에 변경될 수 있음

지원규모

대리인 수수료 170만원 이내(개인 부담금 현금 20%, 약 34만원 포함)

공고방법

서울지식재산센터 홈페이지(www.ipseoul.kr) 온라인 신청



02-2222-3859



POINT

- ① 서울 소재 대학에 재학중인 학생의 경우 타 지역민이라도 지원 가능
- ② IP창업스쿨 교육(32시간) 수료 시 대리인 수수료 중 약 34만원 (지원액의 20%) 환급
※ IP창업존(IP창업스쿨) 교육은 별도 신청 필요. 일정 추후 공지예정
- ③ 특허 출원은 서울지식재산센터에서 선정된 협력기관을 통해서만 진행

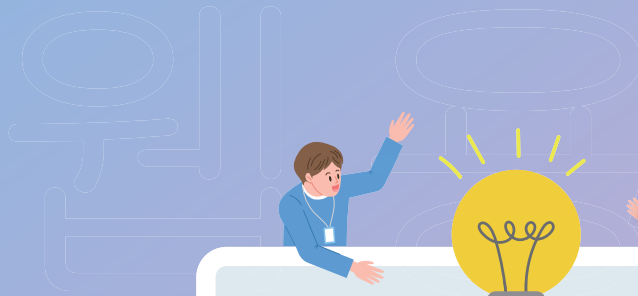
서울지식재산센터 지원사업 문의

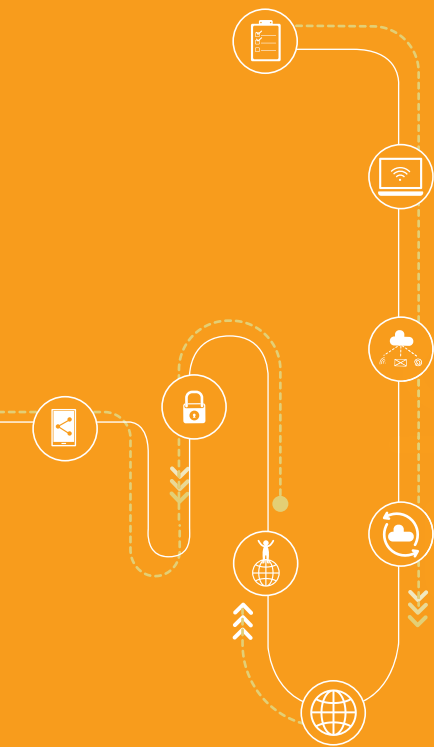
“서울시민·중소기업의 지식재산
애로사항 신속 해결 지원”



연락처	담당 세부사업	비고
02-2222-3865	업무총괄	센터장
02-2222-3863	지식재산권 창출·보호	전문컨설턴트
02-2222-3866, 3857	글로벌 IP스타기업 육성	전문컨설턴트
02-2222-3862	지식재산 긴급지원	전문컨설턴트
02-2222-3867	소상공인 IP창출지원	전문컨설턴트
02-2222-3864	IP나래 프로그램	전문컨설턴트
02-2222-3859	IP디딤돌 프로그램	전문컨설턴트
02-2222-3856	지식재산 인식제고 교육	행정연구원

Seoul Intellectual Property Center





RIPC 서울지식재산센터 | **sba** 서울경제진흥원
Regional Intellectual Property Center

📍 서울지식재산센터

주소 03925 서울특별시 마포구 상암동 월드컵북로 400, 서울경제진흥원

연락처 02-2222-3860 | FAX 02-2222-3869

🏠 홈페이지

- 서울지식재산센터 홈페이지(www.ipseoul.kr)
- 지역지식재산센터(RIPC) 사업관리시스템(pms.ripcc.org)